



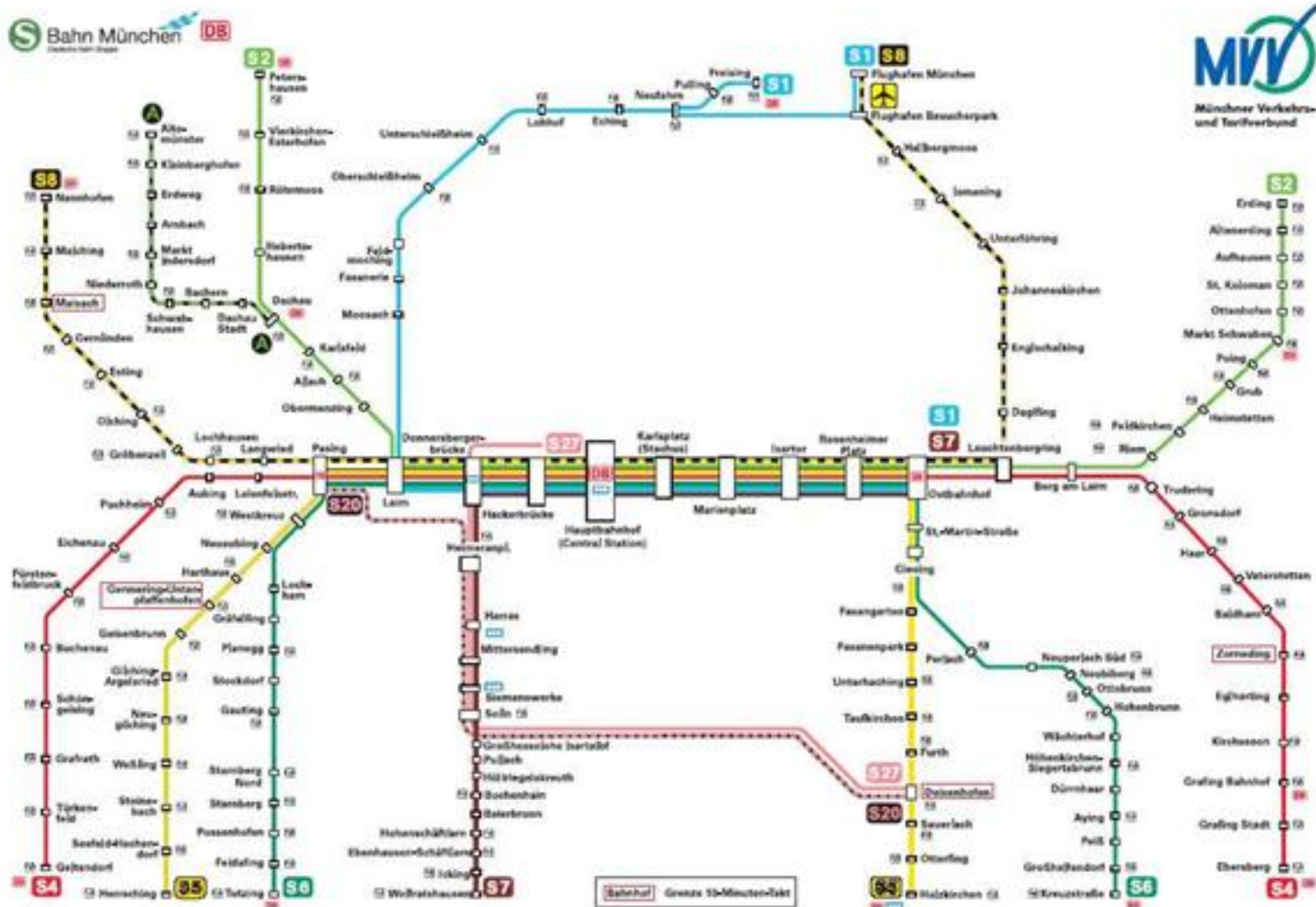
VITAVM.13

VITA VM 13 Cerâmica de Estrutura Fina



VITA

Mapa ferroviário (estrutural) do Metrô de Munique



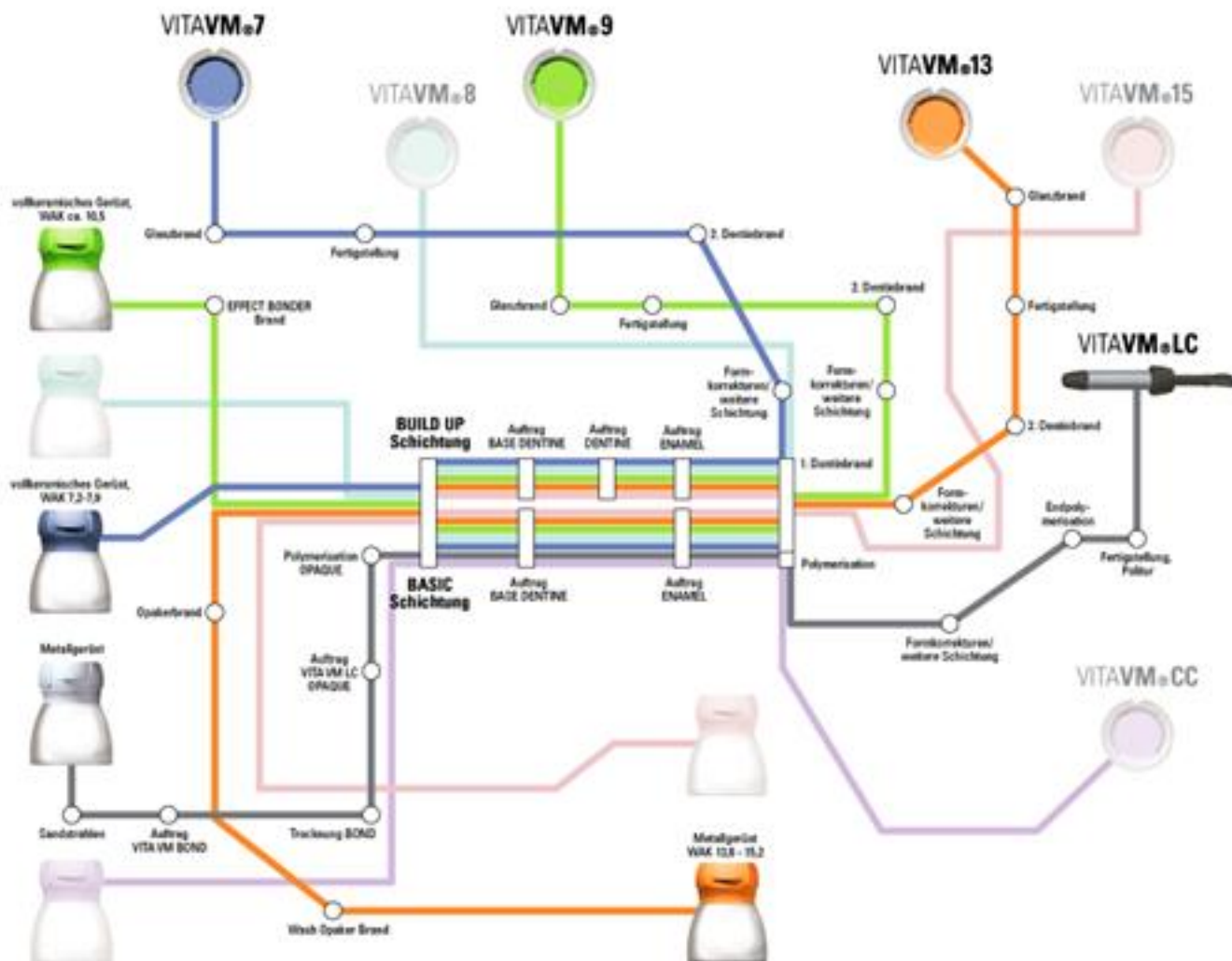
VITAVM.13

VITA

VITAVM® - novas vias de comunicação



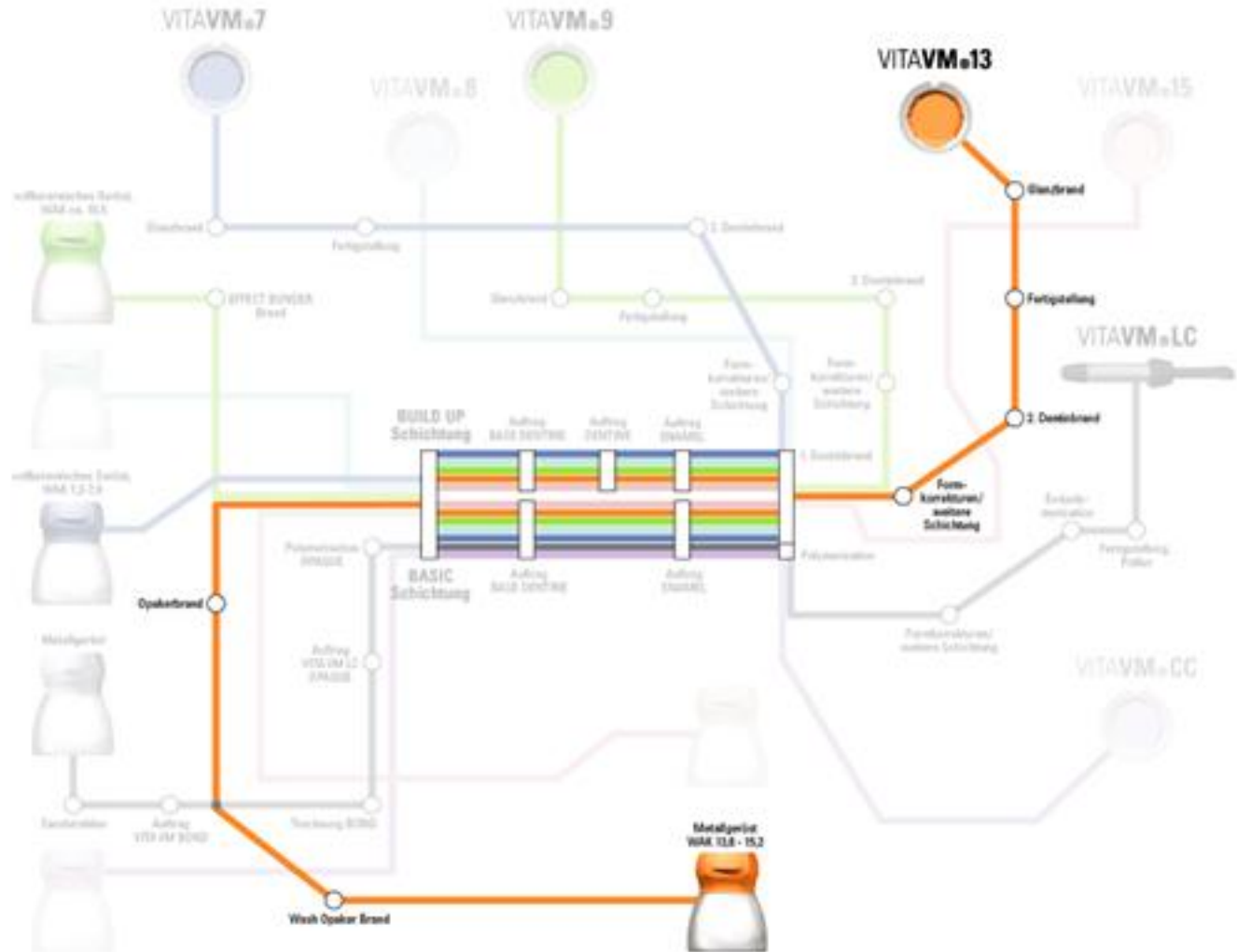
VITAVM₁₃



VITA

VITAVM® 13^a Via.

VITAVM₁₃



VITA



VITAVM.13

O Conceito VITAVM



VITA VM - classificados para cada indicação - VMLC-VM7-VM13

A codificação cromática dos componentes do Sistema VITAVM facilita a orientação do usuário.

O conceito de estratificação na VITA VM é igual para todas as linhas

VITA



VITAVM.13

A história da Vita-Zahnfabrik 1924-2006



1929



1939

1924



1930



VITA



VITAVM.13



1954



1970

1943



1962



VITA



VITAVM.13



1990



2003 ...

1985



1998



VITA





VITAVM.13

SISTEMA VITA



VITA

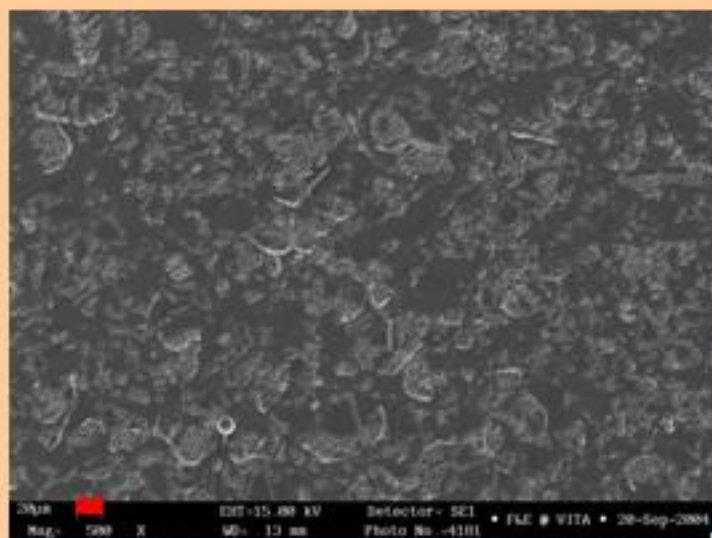


VITAVM.13

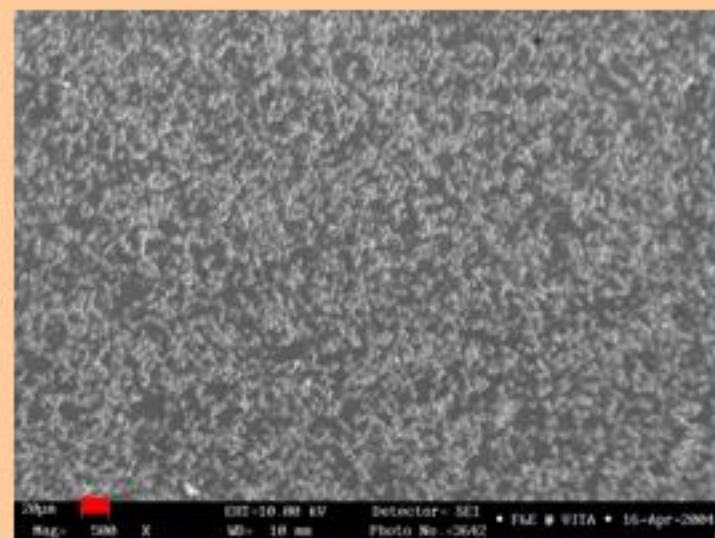
VITAVM®13 Cerâmica de estrutura fina

SUPERFICIE CAUTERIZADA

VITA OMEGA



VITA VM 13



VITA

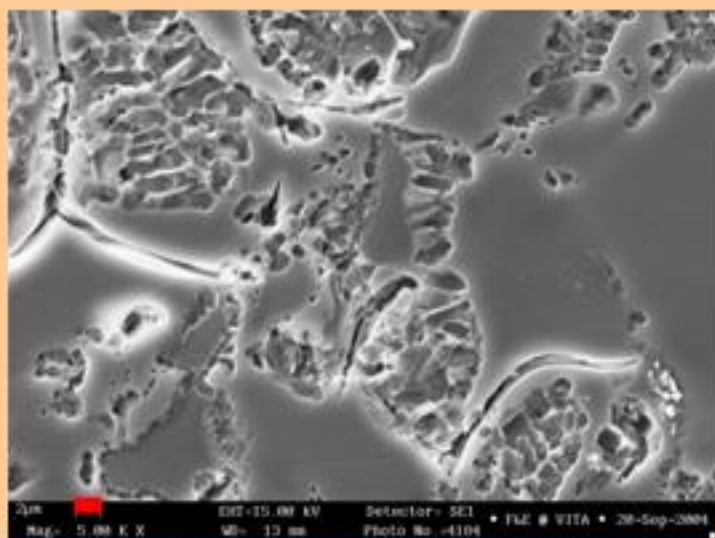


VITAVM.13

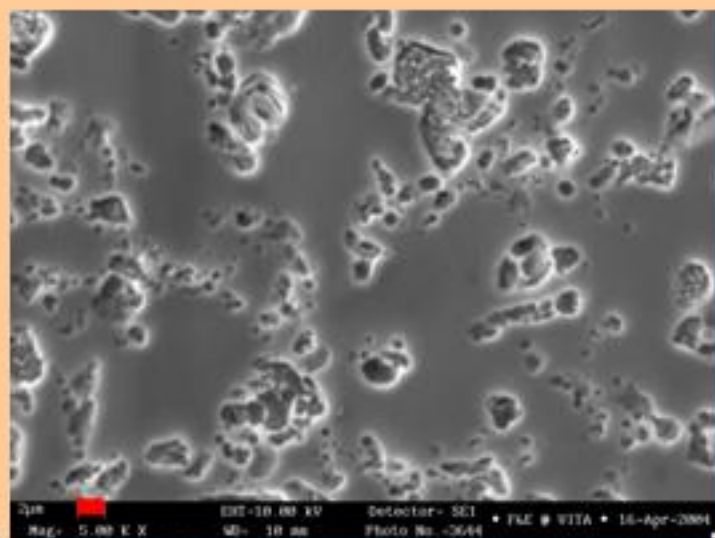
VITAVM®13 Feinstrukturkeramik (cerâmica de estrutura fina)

A superfície cauterizada de uma cerâmica convencional apresenta conglomerados de cristais de leucita com diâmetros de até 30 micras. As diferenças de CET dos conglomerados de leucita e da fase vítrea produzem frequentemente fissuras por tensão!

VITA OMEGA



VITA VM 13



VITA



VITAVM13



VM13- EVOLUÇÃO

Aplicação do opacificador

Estabilidade na estratificação

Baixas temperaturas de cocção (890-870 C°)

Menos deformações na cocção

Cores estáveis

Homogeneidade –polimento fácil

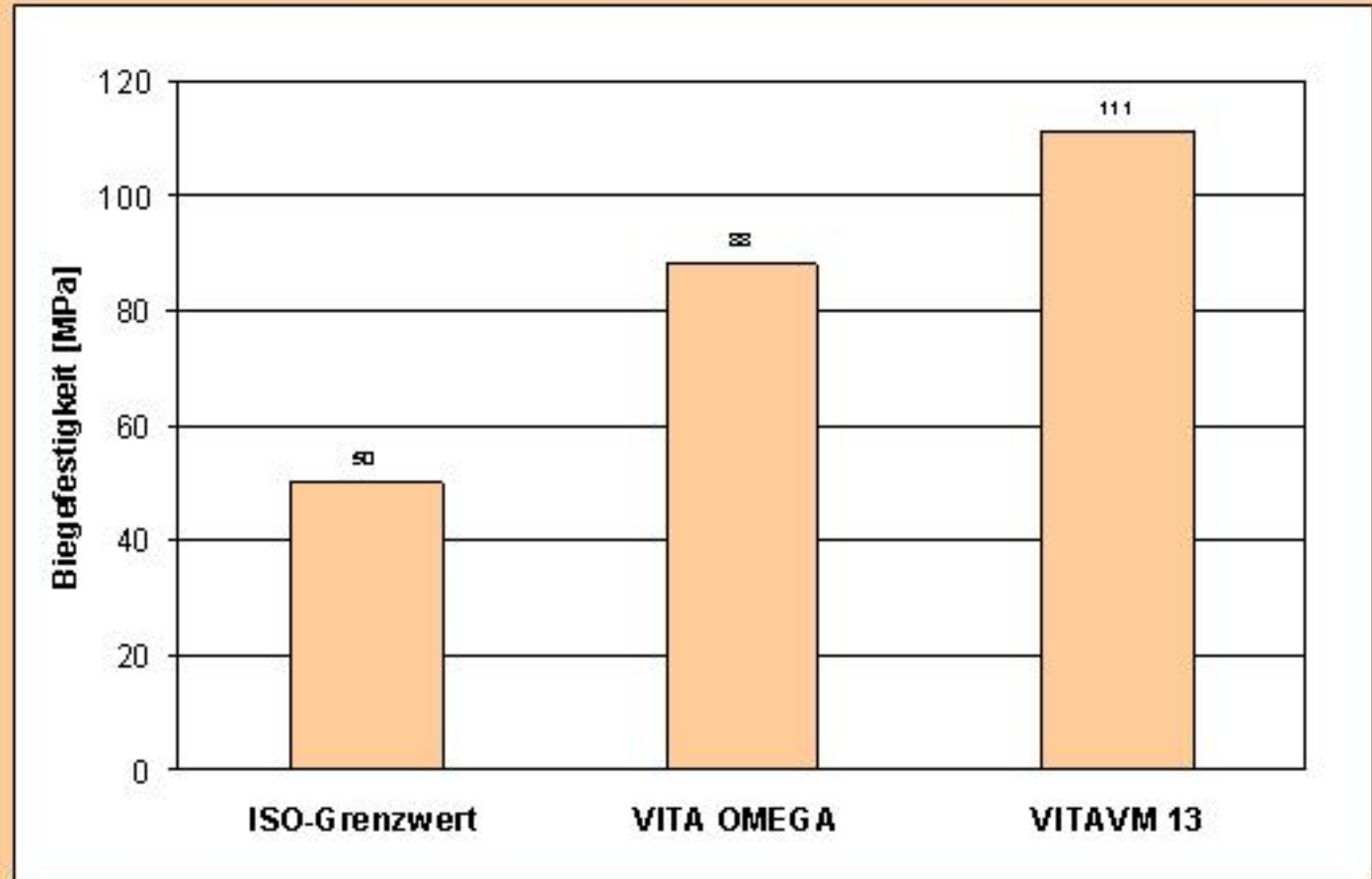
Abrasão amiga com o antagonista

VITA



VITAVM.13

VITAVM®13 Resistência à flexão ISO 6872



VITA



VITAVM.13

VITAVM®13

desenhada para recobrir ligas convencionais com valor de CET entre 13,8-15,2 ·10⁻⁶ K-1

- ligas com alto conteúdo de ouro
- ligas com baixo conteúdo de ouro
- ligas com paládio
- ligas com paládio-prata
- ligas não preciosas
- galvanogold

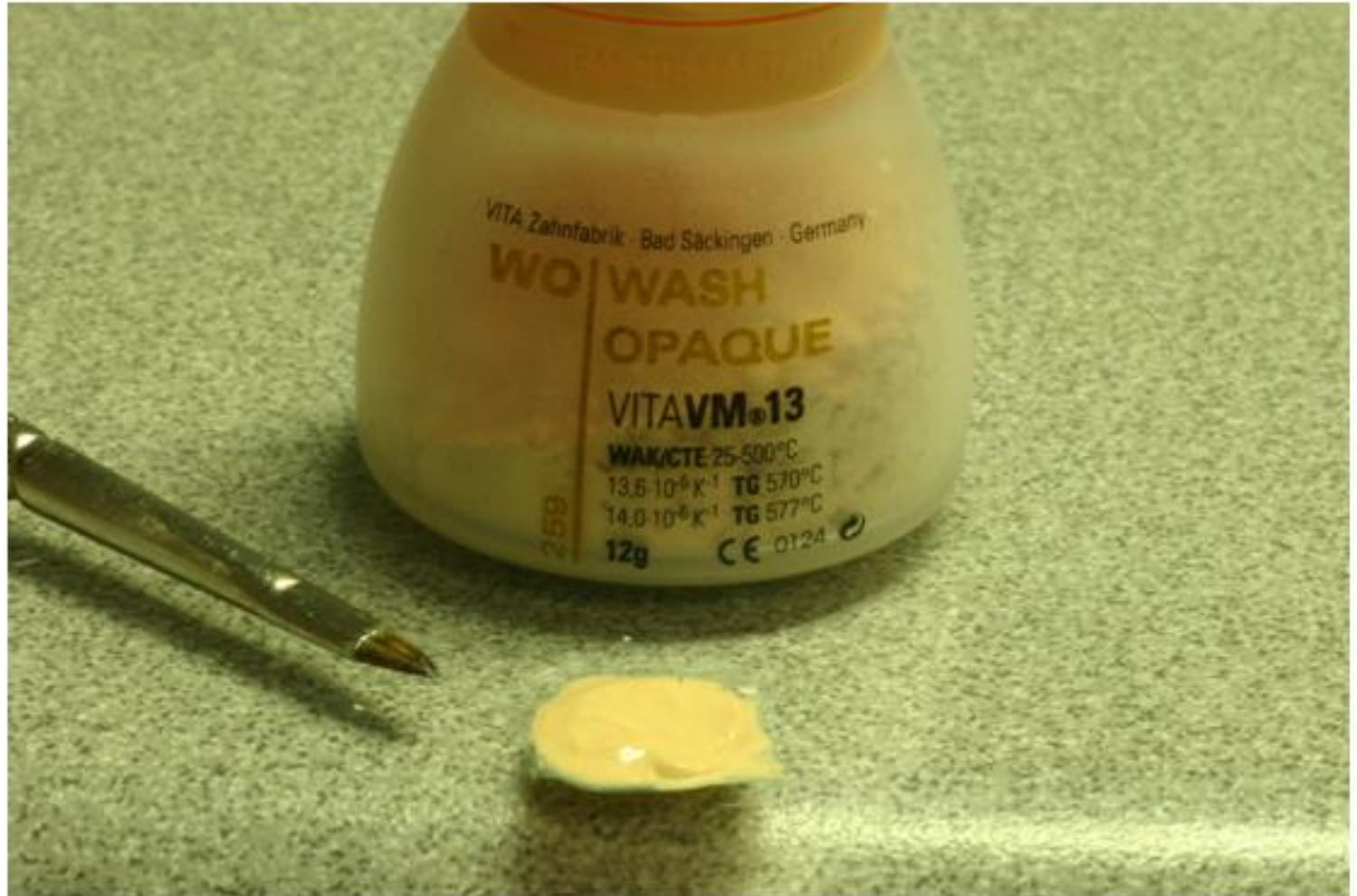


VITA



VITAVM.13

WASH OPACO



VITA

**TEMPERATURA FINAL 890 GRAUS CENTIGRADOS
MANTER POR 2MIN.**



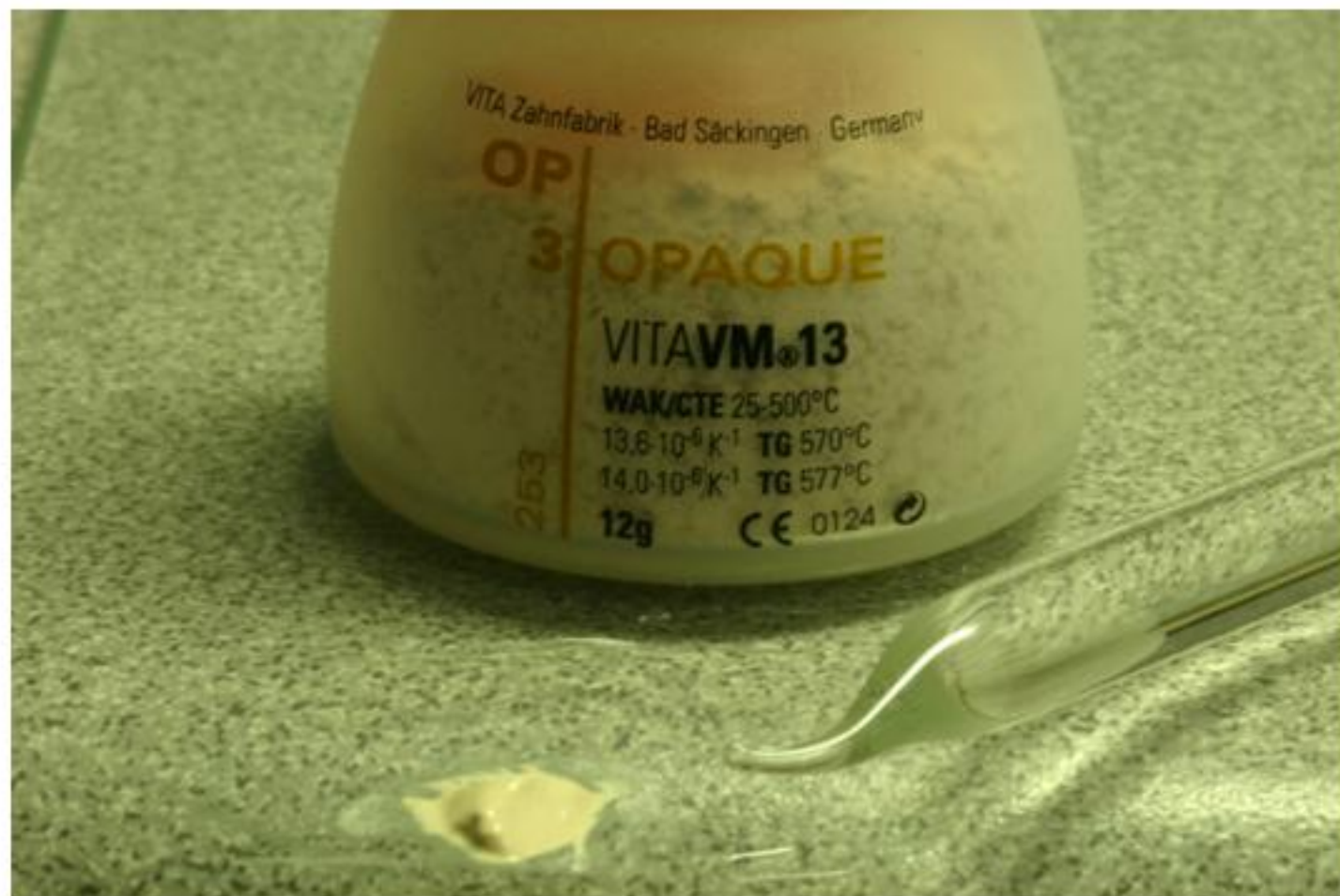
VITAVM.13

VITA



VITAVM.13

OPACO EM CINCO TONALIDADES, UM PARA CADA GRUPO 3D-MASTER



VITA



VITAVM.13

**TEMPERATURA FINAL 890 GRAUS CENTIGRADOS
E MANTER POR 1MIN.**



VITA



VITAVM.13

MASSAS CHROMA PLUS



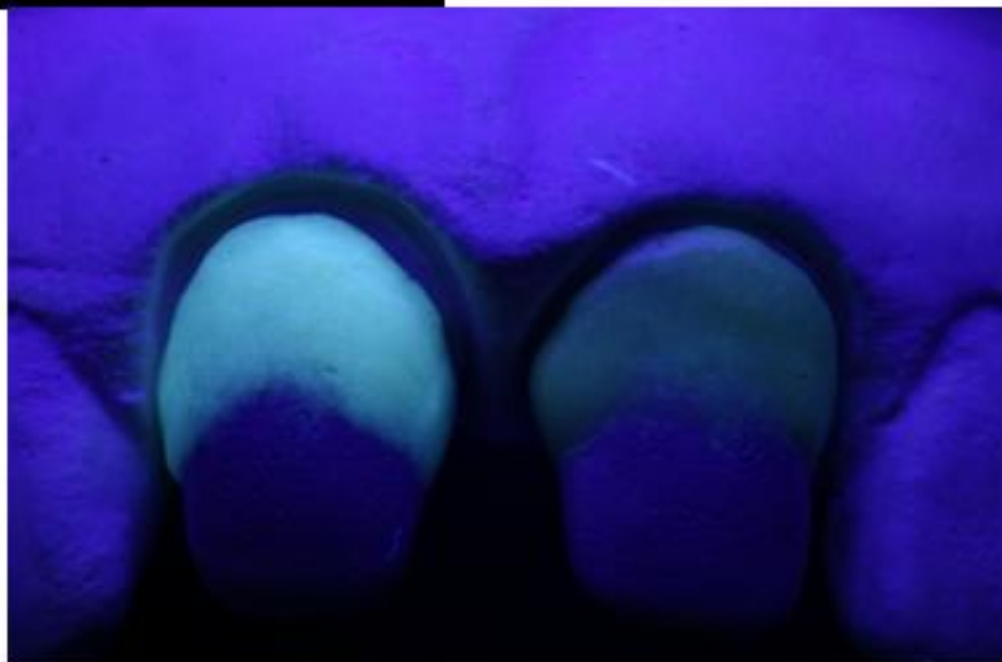
MASSAS EFFECT LINER „FLUORESCÊNCIA”



VITA



VITAVM.13

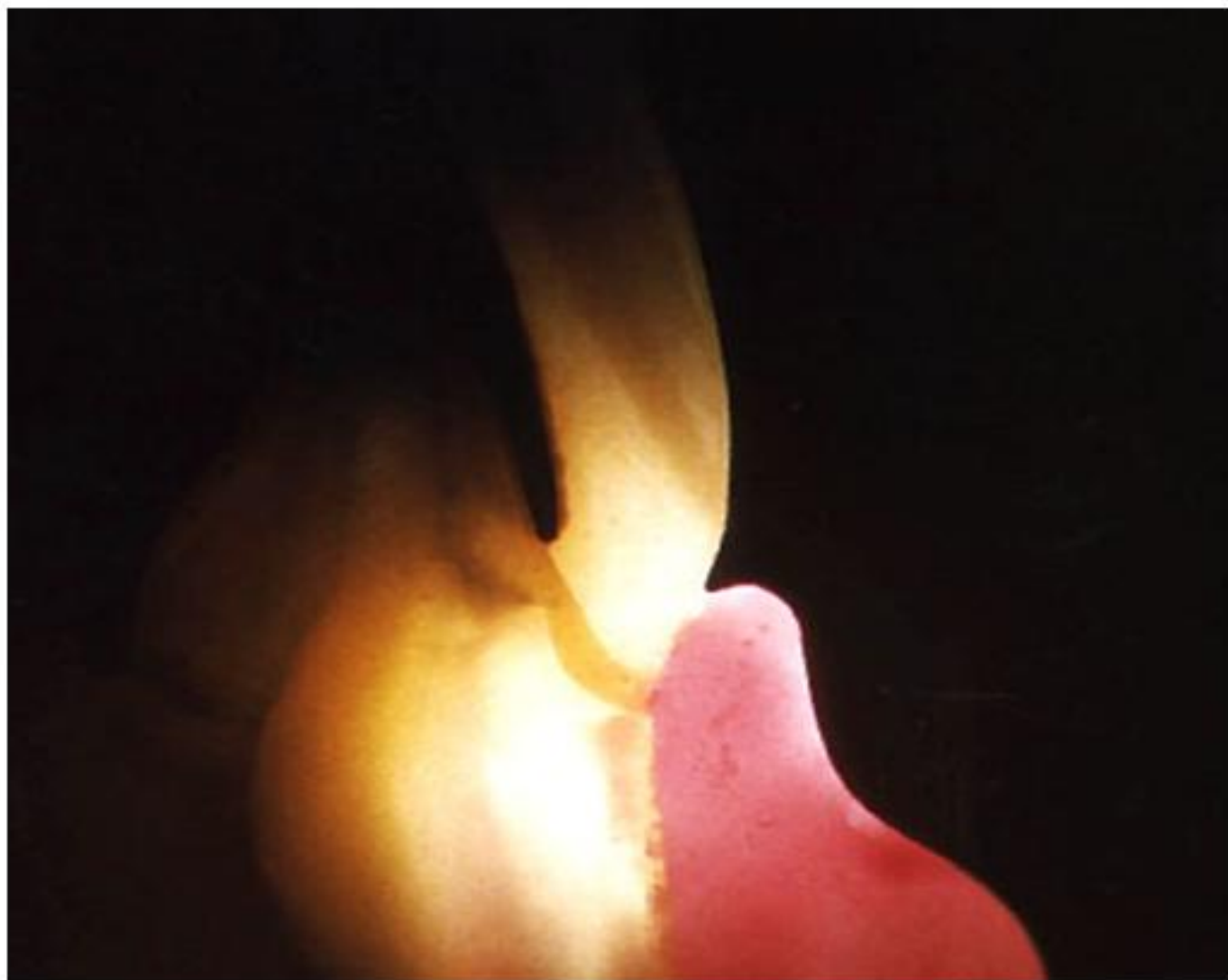


VITA



VITAVM.13

Massas de Ombro „MARGIN“ plastificadas



VITA



VITAVM.13

VITAVM®13 Conceito de Estratificação!

DENTINE



**MENOS SATURADO
MAIS TRANSLÚCIDO**

BASE DENTINE



**MAIS SATURADO
EM COR**

VITA



VITAVM.13

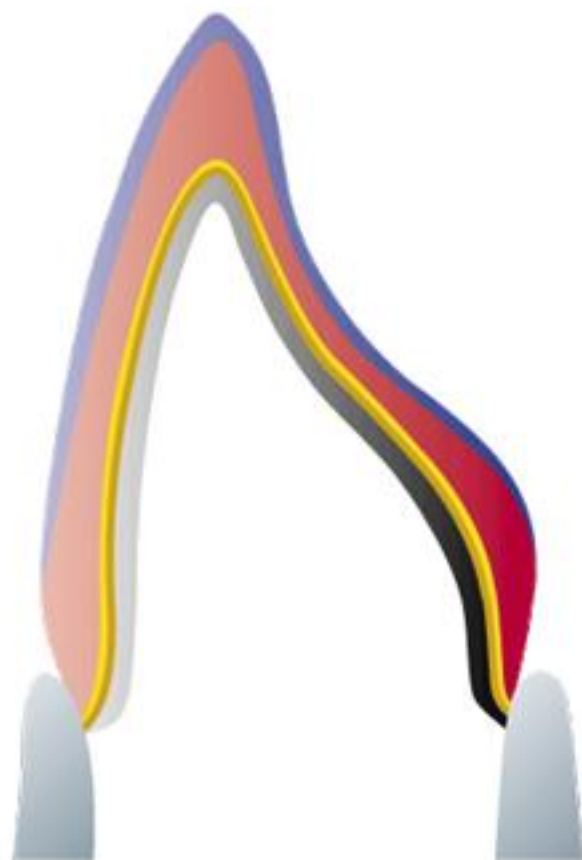
VITAVM®13 Estratificação- BASIC

Estrutura de metal

WASH OPAQUE/ OPAQUE

BASE DENTINE

ENAMEL



VITA



VITAVM.13

VITAVM®13 Estratificação BUILD UP

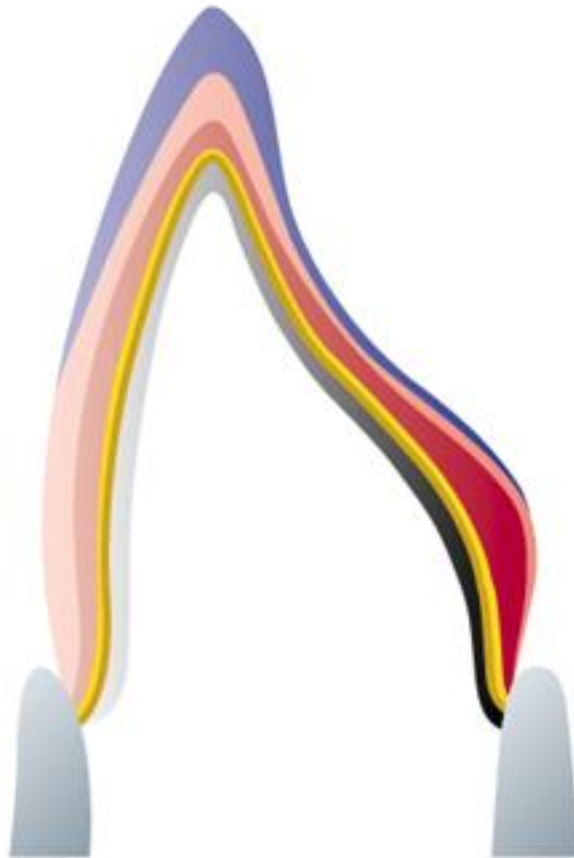
Estrutura de metal

WASH OPAQUE/ OPAQUE

BASE DENTINE

DENTINE

ENAMEL



VITA



VITAVM.13

BASE DENTINA



VITA



VITAVM.13

DENTINA



VITA



VITAVM.13

ANATOMIA COMPLETA E DENTINA

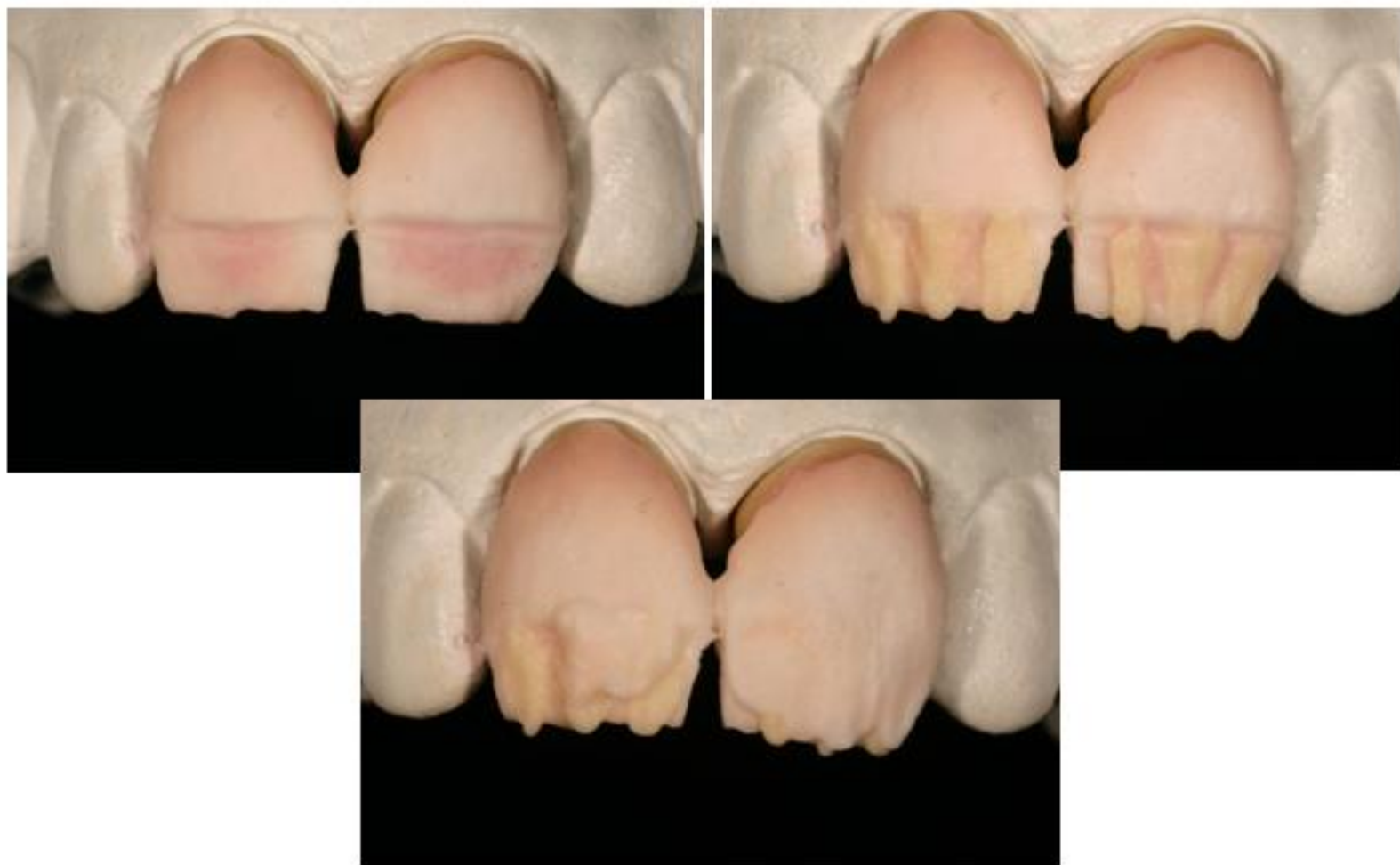


VITA



VITAVM.13

ESPAÇO PARA MAMELÕES 3 TONS DE MAMELÕES



VITA



VITAVM.13

„ENAMEL L“ Y „ENAMEL D“



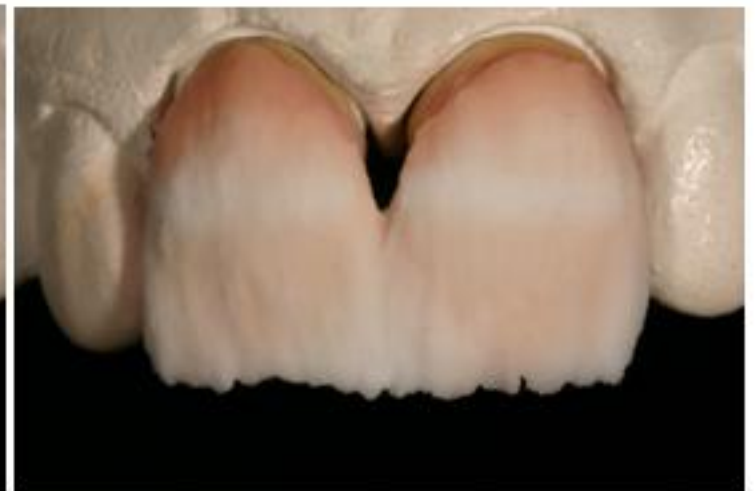
VITA



VITAVM.13

11 EFFECT ENAMEL

EE1



VITA



VITAVM.13

EFFECT CHROMA



VITA



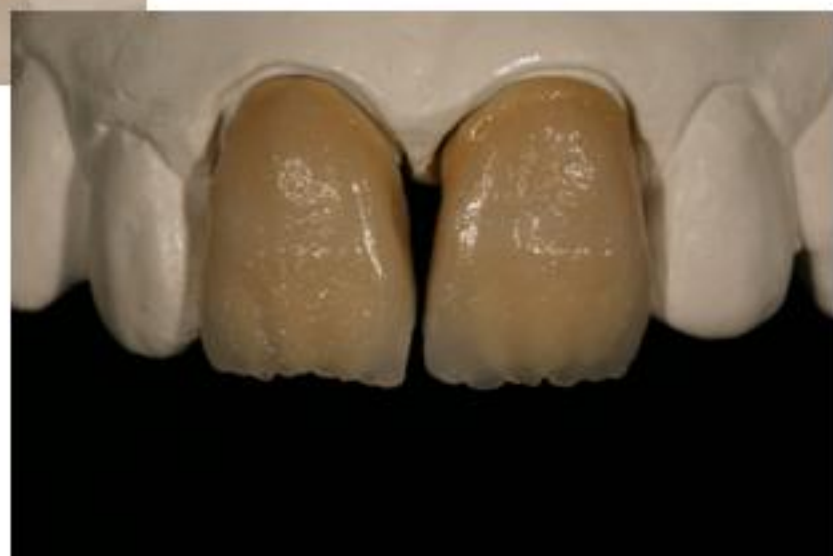
VITAVM.13

PRIMEIRA COCÇÃO DE DENTINA

1: 500° 6 MIN: PRESECADO

2. 55°/MIN com VÁCUO

3. 880° TEMP.FINAL 1.MIN



VITA



VITAVM.13

Effect Enamel



Window



Neutral

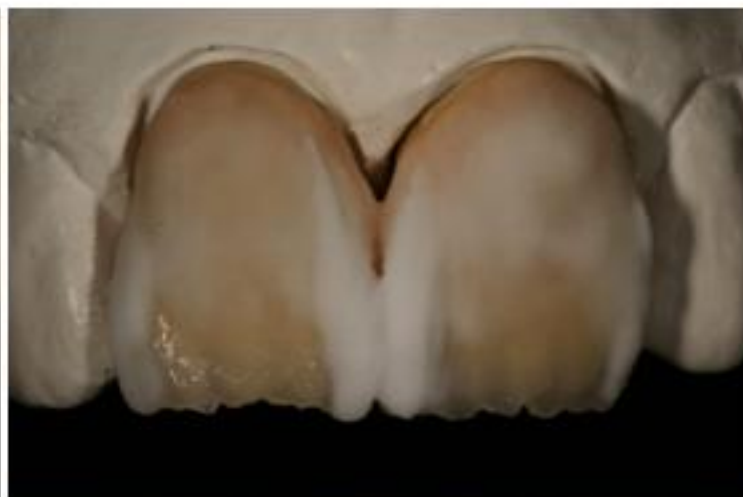


VITA



VITAVM.13

Aplicação de Dentina e seus efeitos de Enamel Window y Neutral

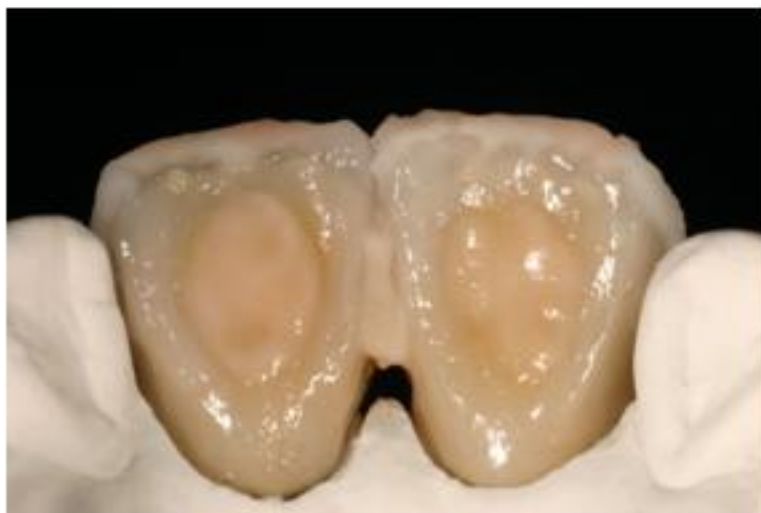


VITA



VITAVM.13

Palatino igual



VITA



VITAVM.13

Interdental Chroma Plus ou Effect Chroma



VITA



VITAVM.13

**Segunda cocção
A 870° 1 Min.**



VITA



VITAVM13

Aplicação de massas complementares.

1. VITA VM13 Effect Liner - controlar a fluorescência e dispersão de luz
2. VITA VM13 Chroma Plus - intensificar cor em paredes finas
3. VITA VM13 Effect Chroma - modificar cor em zonas de colo-dentina
4. VITA VM13 Mamelon - massa fluorescente para efeito cromático em bordos incisais
5. VITA VM13 Margin - massa de ombro para lograr uma ótima transição entre coroa e munhão, secagem desta massa por meio de calor (secador de cabelo)
6. VITA VM13 Effect Enamel - zonas de esmalte, massas translúcidas, dão profundidade
7. VITA VM13 Effect Pearl - só para efeitos de superfície
8. VITA VM13 Effect Opal - efeito opalescente forte para dentes jovens e muito translúcidos
9. VITA VM13 Gingiva - reconstruir gengivas, tons desde o vermelho alaranjado até vermelho escuro.
10. VITA VM13 Opaque Fluid - líquido para mesclar os pós de opaco-**não utilizar para** massas de dentina, esmaltes etc causa descoloração cinza
11. VITA VM13 Window - massa transparente para acabamento.
12. VITA VM13 Neutral - massa translúcida neutral

VITA



VITAVM.13

VITAVM®13 Indicadores de cor

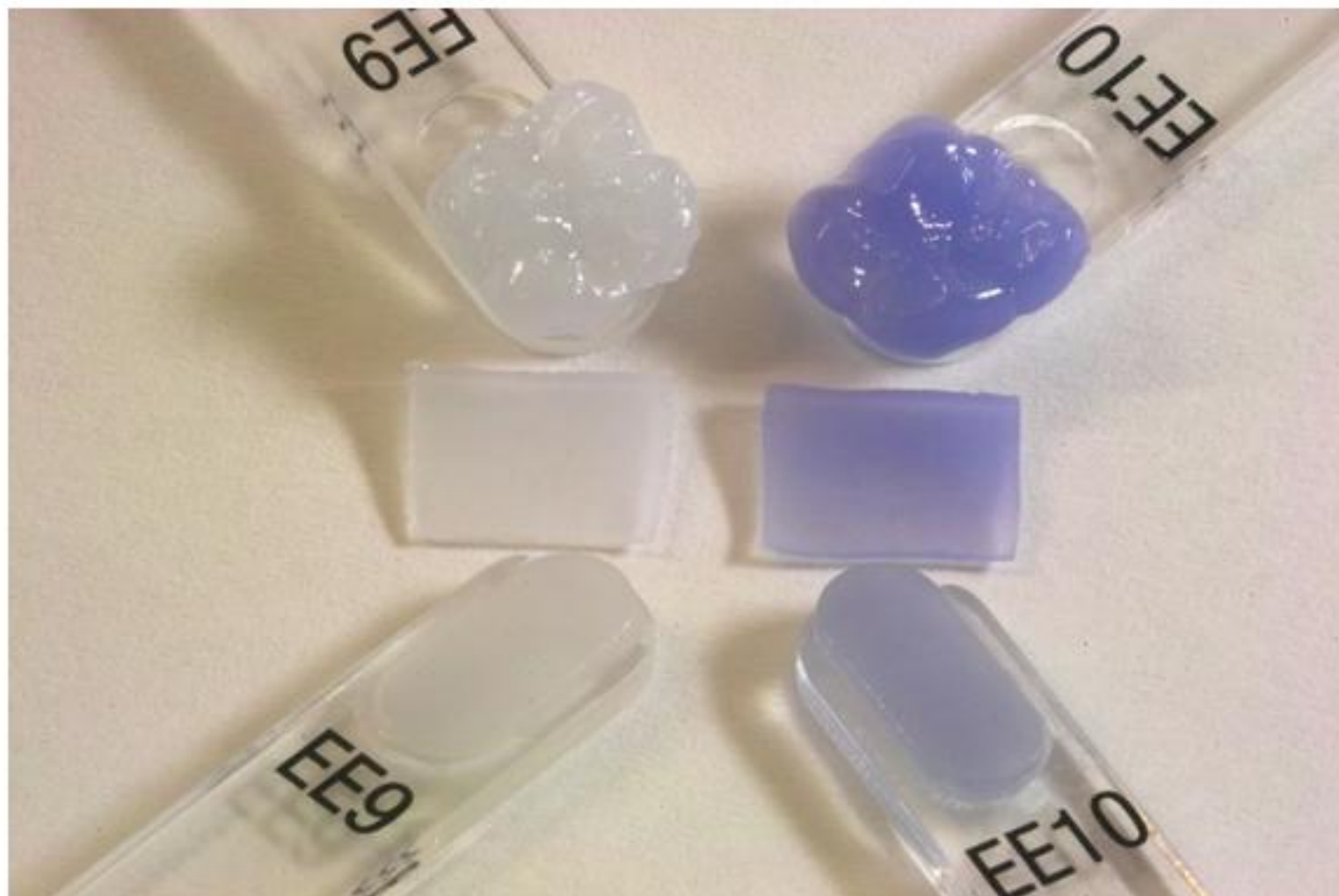


VITA



VITAVM.13

Indicadores individuais!



VITA



VITAVM.13

Massas para Efeitos



VITA



VITAVM.13

Caso clínico



VITA



VITAVM.13

Caso Clínico



VITA



VITAVM.13

Caso clínico



D. Behaeghel

VITA



VITAVM.13



**Agradecimentos à VITA
e ao TPD Peer Kulzer
pelas imagens.**

VITA