



VENEERING MATERIAL
VITA VM 7



VITA VM7

Para materiais de estruturas livres de metal
com CET entre 7,2 y 7,9 tais como VITA In-Ceram:
ALUMINA, SPINELL e ZIRCONIA





VENEERING MATERIAL
VITAVM 7



NOME DO PRODUTO





NOME DO PRODUTO

FABRICANTE →

VITA

Aplicações →

Veneering Materials
(materiais de recobrimento)


Indicações →

CET da cerâmica 7

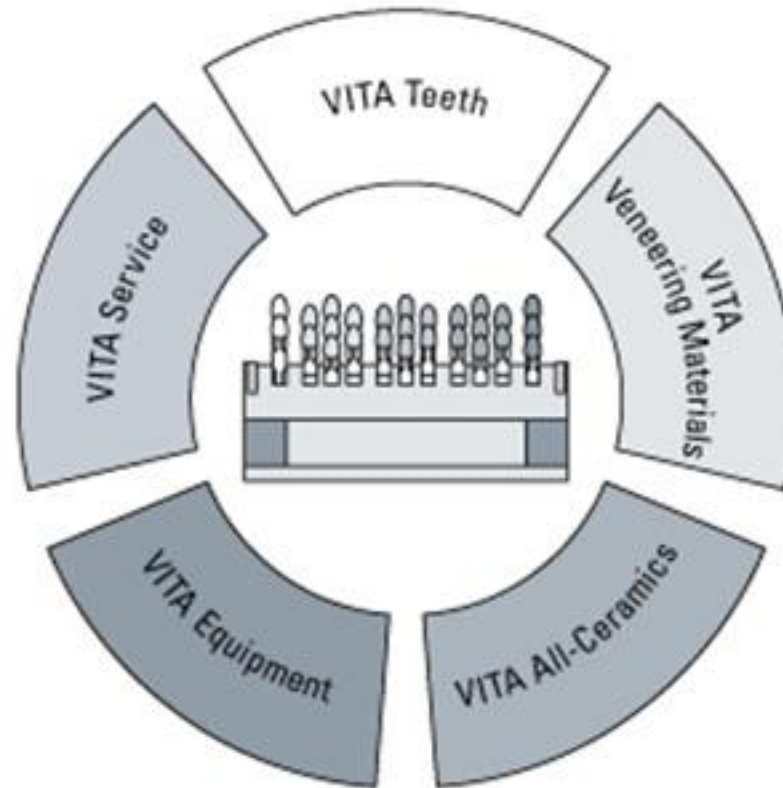
VITAVM 7



VENEERING MATERIAL
VITA VM 7



VITA SYSTEM 3D-MASTER®





VENEERING MATERIAL
VITA VM 7



VITA VM7

Características do produto

VITA

ALLY ZAZLEN 3D-WAZLEN

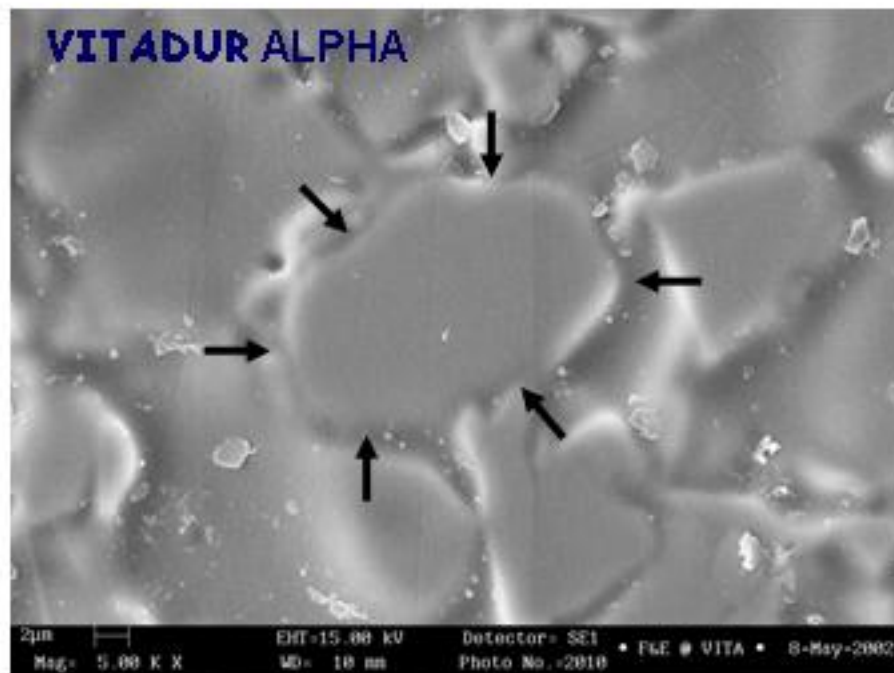


DR. GEMMEL-GERMEL



VENEERING MATERIAL
VITA VM 7

VITADUR ALPHA

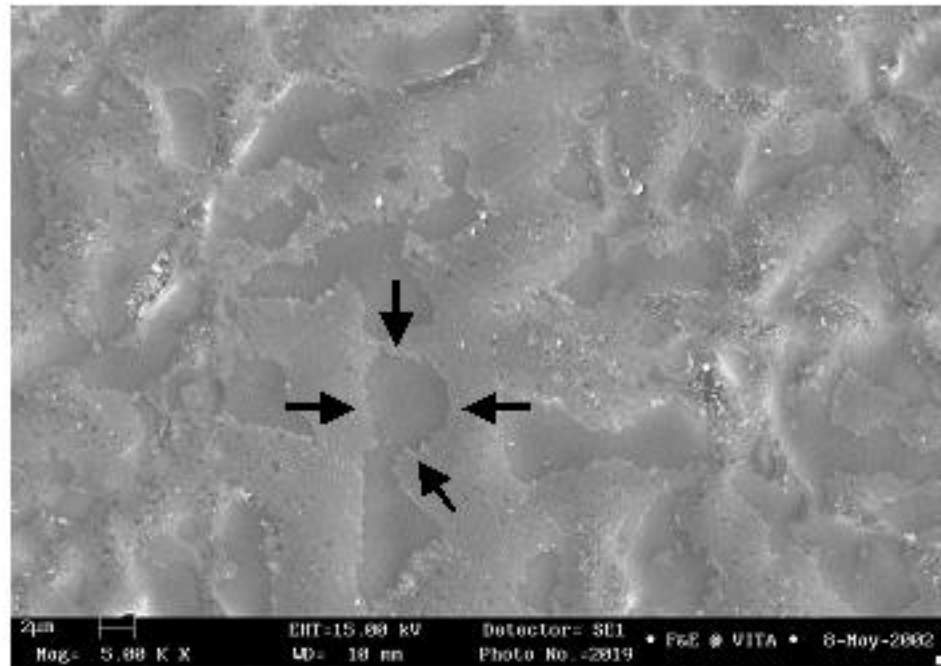


Na estrutura da antiga VITADUR ALPHA, se pode distinguir com clareza as duas fases, o ataque ácido produz maior porosidade de modo que a fase vítrea menos afetada sobressai sobre o restante da superfície. A imagem está assinalada por flechas.



VENEERING MATERIAL
VITA VM 7

VITA VM7



Já na cerâmica de estrutura fina, a distribuição das fases é mais homogênea. Assim não se observam pontos ou fases elevadas entre as as fases, mesmo após o ataque ácido.



VENEERING MATERIAL
VITA VM 7



VITA VM7

Aplicações





VITA

ALIV ZAZIEM 3D WYŻSIEM.



DR GEMMA ZIEM

BASE DENTINE



COR MAIS SATURADA

DENTINE

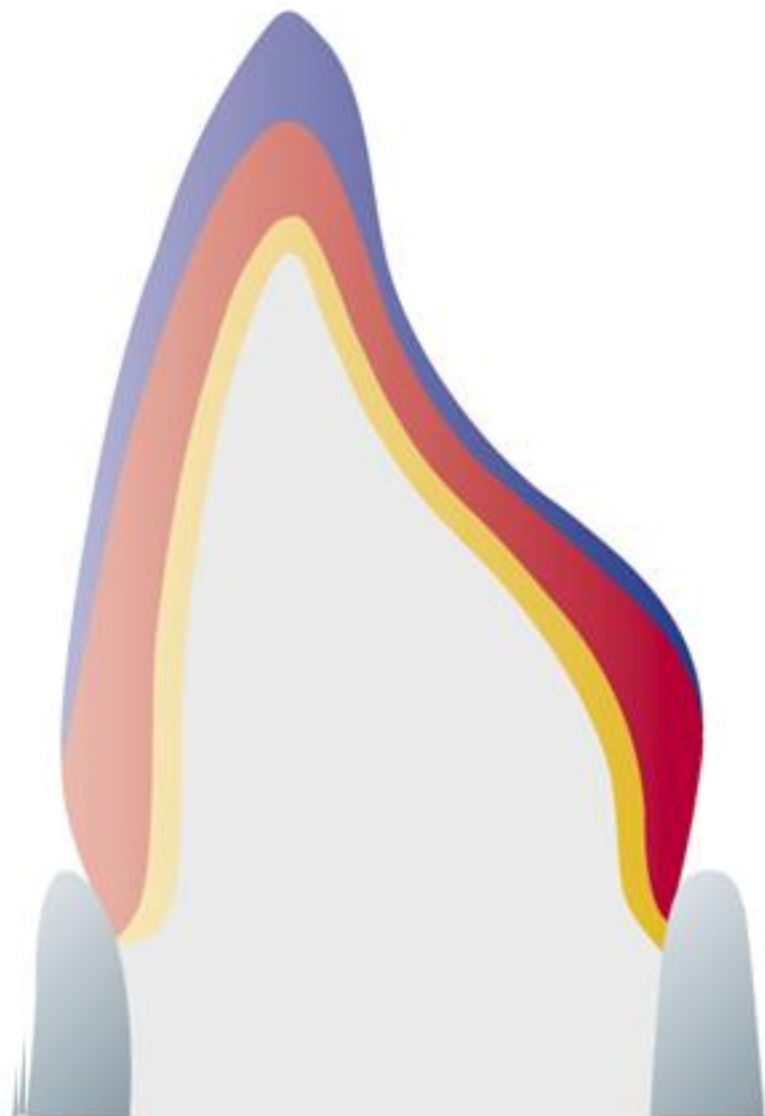


**MENOS SATURADA
MAIS TRANSLÚCIDA**



VENEERING MATERIAL
VITAVM 7

VITAVM 7 -Estratificação- BASIC



Estrutura livre de metal

VITAVM 7 BASE DENTINE

VITAVM 7 ENAMEL





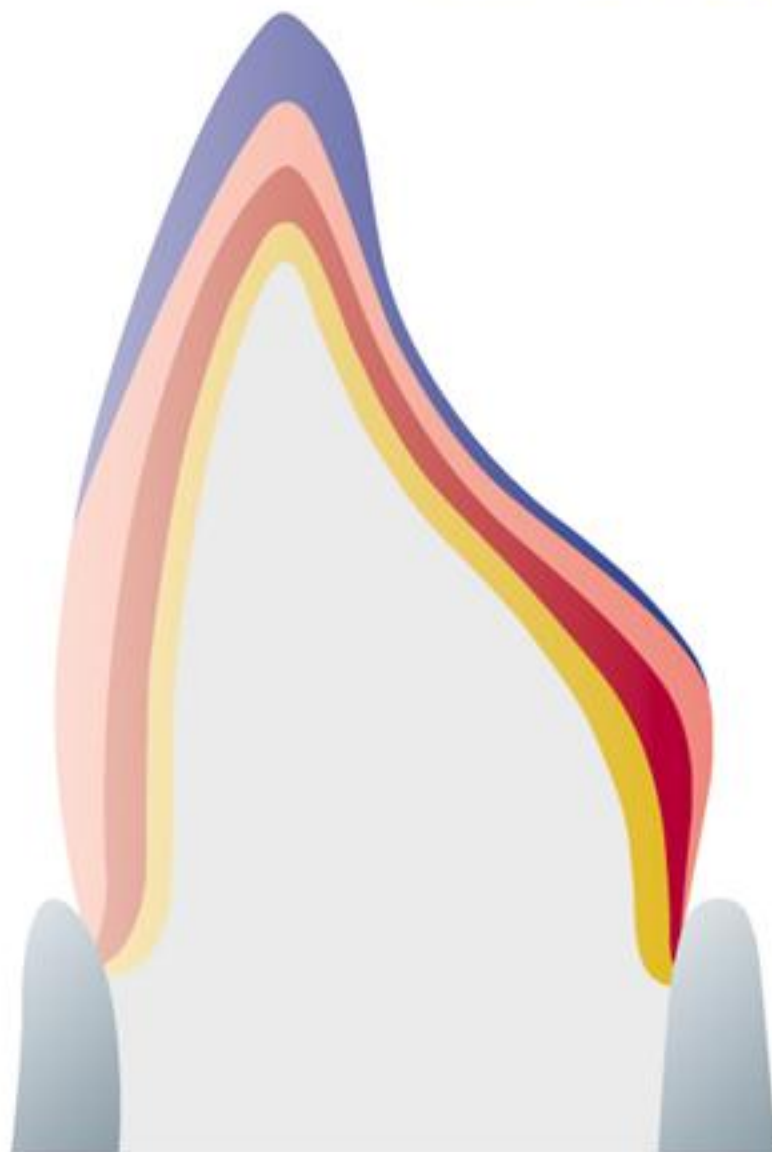
VITAVM 7 -Estratificação- BUILD UP

Estruturas livres de metal

VITAVM 7 BASE DENTINE

VITAVM 7 DENTINE

VITAVM 7 ENAMEL





VITAVM 7

6 EFFECT LINER

11 EFFECT CHROMA

11 EFFECT ENAMEL

3 EFFECT OPAL

5 GINGIVA

Novo

3 MAMELON

3 EFFECT PEARL

3 CORRECTIVE

3 CHROMA PLUS



VENEERING MATERIAL
VITA VM 7

Aplicação de massas complementares.



1. VITA VM7 Effect Liner - controlar a fluorescência e dispersão de luz
2. VITA VM7 Chroma Plus - intensificar cor em paredes finas
3. VITA VM7 Effect Chroma - modificar cor em zonas de colo-dentina
4. VITA VM7 Mamelon - massa fluorescente para efeito cromático em bordos incisais
5. VITA VM7 Margin - massa de ombro para lograr uma ótima transição entre coroa e munhão, secagem desta massa por meio de calor (secador de cabelo)
6. VITA VM7 Effect Enamel - zonas de esmalte, massas translúcidas, dão profundidade
7. VITA VM7 Effect Pearl - só para efeitos de superfície
8. VITA VM7 Effect Opal - efeito opalescente forte para dentes jovens e muito translúcidos
9. VITA VM7 Gingiva - reconstruir gengivas, tons desde o vermelho alaranjado até vermelho escuro.
10. VITA VM7 Opaque Fluid - líquido para mesclar os pós de opaco-não utilizar para massas de dentina, esmaltes etc causa descoloração cinza
11. VITA VM7 Window - massa transparente para acabamento.
12. VITA VM7 Neutral - massa translúcida neutral